

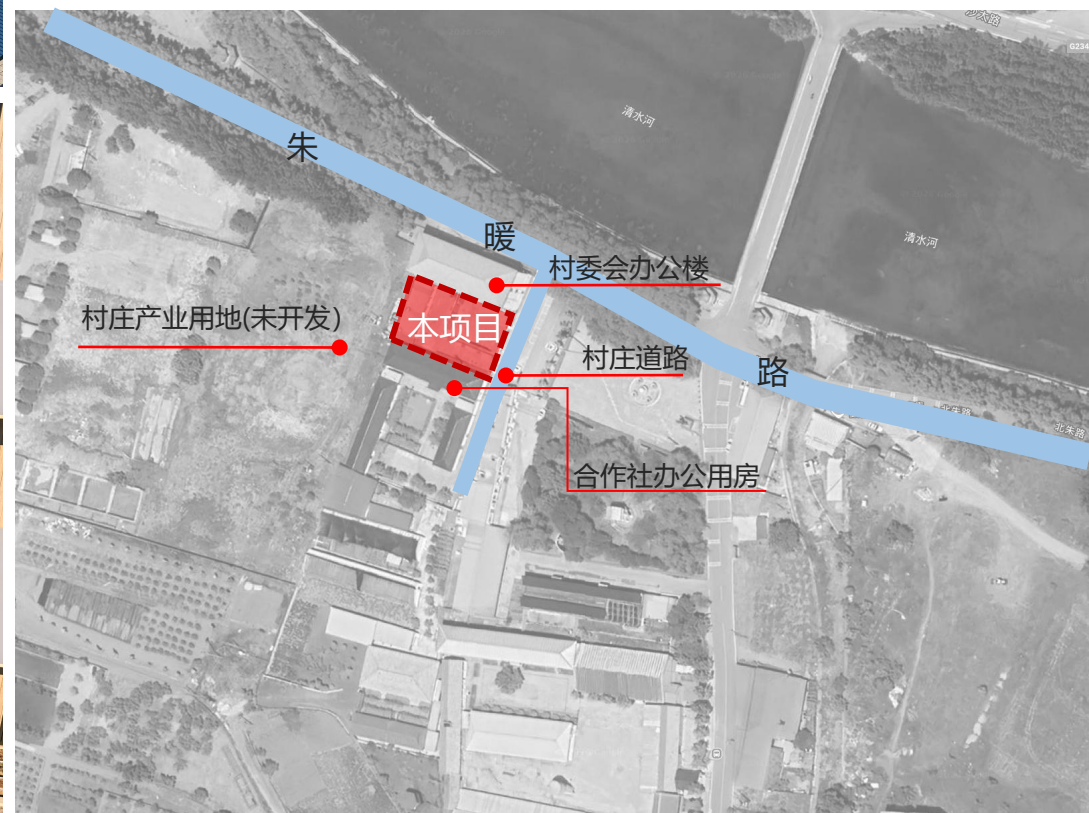
附图：区位图、效果图



本建筑规划为朱家湾村文化大院，项目位于密云区北庄镇西侧，距离北庄镇人民政府约3公里，朱家湾村村委会院内。

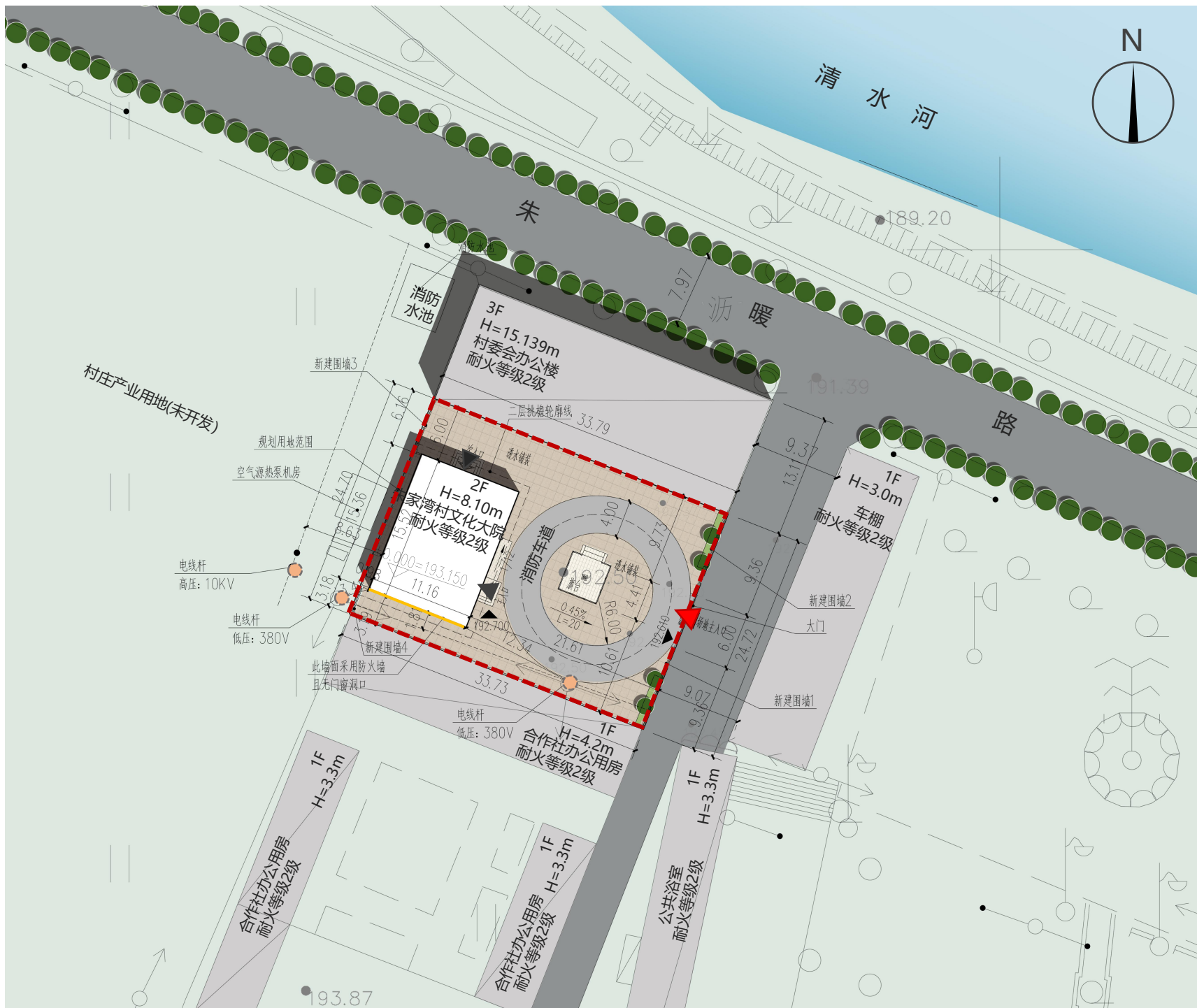
项目四至

- 北至：村委会办公楼
- 西至：村庄产业用地
- 南至：合作社办公用房
- 东至：村庄道路



(备注：仅为示意，具体以实际建成后效果为准)

附图：总平面图、经济技术指标



项目位于密云区北庄镇的西侧，距离北庄镇人民政府约3公里，朱家湾村村委会院内。

项目为2层公共建筑，功能包括多功能厅、文化活动室、活动室等。项目用地面积为834.64平方米，总建筑面积346.40平方米，均为地上。

经济技术指标

内容	数量	单位	备注
建设用地	834.64	平方米	
总建筑面积	346.40	平方米	
其中			
地上建筑面积	346.40		
地下建筑面积	0		
容积率	0.42		
建筑基底面积	173.20	平方米	
建筑高度	8.10	米	
建筑密度	20.75	%	
绿地率	1.07	%	

备注：具体以最终审定后方案为准。

图例	用地红线	透水铺装	2F	0.50% L=30.00	坡度 坡长
	新建建筑	围墙	H=8.10m	32.900	市政道路控制点标高
已建建筑及规划建筑	场地主要出入口	消防道路转弯半径	33.30	建筑室外场地设计标高	
场地内道路	建筑主要出入口	建筑室内地坪设计标高	±0.000=33.45	电线杆	